

Sources :
 Orthophoto : résolution 25 cm, Hydro-Québec, 2010
 BDOT : 1 : 50 000, RNCAN, 2007
 Terrains de trappage : 1 : 200 000, Association des trappeurs c.1989-1991
 Données de projet, Hydro-Québec, 2011
 Cartographe : SNC-Lavalin Environnement
 Fichier : 6672_RR_292_01_wask_120518_30.mxd

Echelle des cartes :
 0 0,3 0,6 km
 UTM, Niveau 18, NAD83

Echelle des cartons d'agrandissement :
 0 50 100 m
 UTM, Niveau 18, NAD83

Document d'information destiné aux publics concernés par le projet. Pour tout autre usage, communiquer avec : Géomatique, Hydro-Québec Équipement et services partagés.

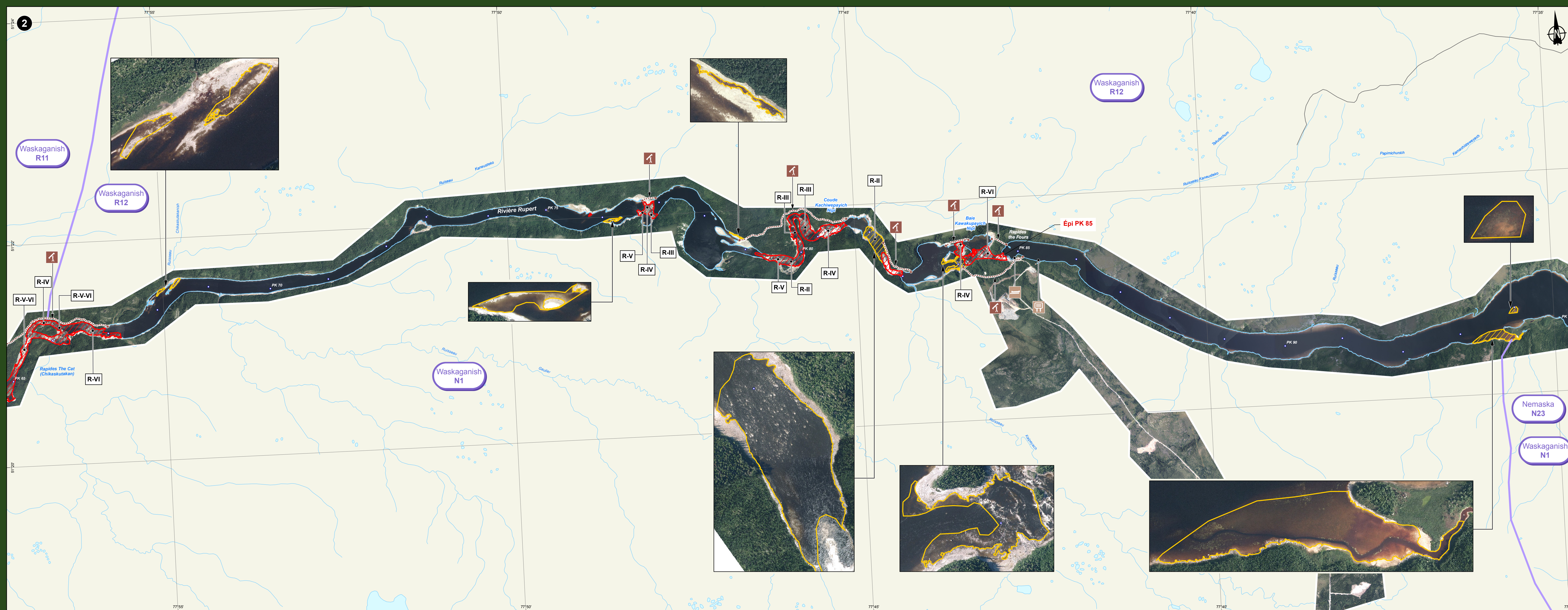
AVIS
 Cette carte reproduit les conditions de navigation à un débit de 127 m³/s au site du barrage de la Rupert. Le débit pourrait être supérieur selon les conditions hydrologiques qui prévalent au moment de la navigation. Les utilisateurs de la rivière devront naviguer en tout temps avec prudence, les conditions pouvant varier localement.
 Bonne navigation!

Rivière Rupert
 PK 125 au PK 65

Communauté de Waskaganish
 Terrains de trappage
 R12 et R13

Projet de l'Estmain-1-A-Sarcelle-Rupert
CARTE DE NAVIGATION

Hydro Québec
 Production
 Mai 2012



Conditions de navigation

Rapides
 degré de effort

Degré de difficulté (FOCK, 2011)

I Facile	IV Très difficile
II Moyennement	V Extrêmement difficile
III Difficile	VI Infranchissable

Limite
 N1 Terrain de trappage

Infrastructures existantes

	Point kilométrique de rivière
	Route principale
	Route secondaire
	Route d'accès
	Ligne de transport d'énergie