



# Planification des projets d'aménagement des instances municipales et du réseau d'Hydro-Québec

---

## QUESTIONNAIRE

Le présent questionnaire a pour but de faciliter la prise en compte du réseau d'Hydro-Québec dans le cadre de la planification de l'aménagement du territoire et des besoins en infrastructures. Cette prise en compte du réseau électrique en amont d'un projet vous permettra de bien en cerner les effets sur le réseau d'Hydro-Québec. Nous pourrions ainsi mieux répondre à vos besoins et assurer, le cas échéant, une meilleure intégration des installations existantes ou futures. Nous vous répondrons dans les 30 jours ouvrables suivant la réception du questionnaire.

## Objectifs :

Évaluer vos projets en regard des besoins en électricité et des infrastructures nécessaires afin :

- d’optimiser les infrastructures existantes;
- de prendre en compte la planification et l’intégration du réseau d’Hydro-Québec;
- d’harmoniser les usages;
- de créer des liens entre les aménagistes et urbanistes et Hydro-Québec (Relations avec le milieu).

## Partenaires concernés

**Planification régionale** – à remplir par la **Communauté métropolitaine (CM)** ou par la **Municipalité régionale de comté (MRC)** dans les cas suivants :

- a. agrandissement d’un périmètre urbain;
- b. changement d’affectation;
- c. mise en œuvre d’un projet majeur (industriel, résidentiel, commercial, de villégiature ou autre).

**Au besoin, la CM ou les MRC peuvent faire appel aux instances locales pour fournir davantage d’information, surtout s’il s’agit d’un projet dont la réalisation est imminente.**

Nous vous invitons à remplir ce questionnaire selon les données auxquelles vous avez accès à ce jour et à le transmettre au conseiller – Relations avec le milieu d’Hydro-Québec, responsable des relations avec votre organisation.



**Ce questionnaire ne remplace en aucun cas une demande d’alimentation officielle et ne conduit pas à une analyse ni à l’ingénierie nécessaires à un prolongement de réseau ou à toute autre démarche d’un maître électricien. Vous devez suivre les processus établis de prolongement ou d’enfouissement pour mener à bien votre projet. Si vous avez des questions, nous vous invitons à communiquer avec l’agent d’Hydro-Québec de la municipalité concernée.**

Merci de votre collaboration.

# PROJET

---

1. Nom de la CM, de la MRC ou de la municipalité : \_\_\_\_\_

Situation géographique des lieux visés : \_\_\_\_\_

2. Quelles sont les municipalités touchées par le projet ?

3. De quel type de projet s'agit-il ? (un seul choix)

Nouveau lotissement

Réaménagement d'un lieu

Requalification d'un secteur

4. Quel est le statut du projet ? (un seul choix)

Évaluation de potentiel

Projet à l'étude

Projet défini

Projet approuvé

5. Quelle est l'affectation actuelle du territoire ? \_\_\_\_\_

6. Modifications prévues à la planification

Modification au PMAD (plans métropolitains d'aménagement et de développement)

Modification au plan d'urbanisme

Modification au RCI (règlements de contrôle intérimaires)

Modification au SADR (schémas d'aménagement et de développement révisé)

Modification au règlement d'urbanisme

Préciser :

7. Référence : numéro de règlement, le cas échéant : \_\_\_\_\_

**8. Usages prévus :**

TOD (Transit oriented development :

Projet d'aménagement immobilier axé sur le transport en commun)

Projet résidentiel ou de villégiature (densité)

Projet commercial (grande surface)

Projet à usage mixte (résidentiel, commercial ou institutionnel)

Projet industriel (industrie de haute technologie)

Projet d'écoquartier

Projet industriel (industrie lourde)

Autre (préciser) : \_\_\_\_\_

**9. Autres renseignements (si disponibles) :**

Emplacement (lot, secteur, etc.) : \_\_\_\_\_

Superficie des lieux : \_\_\_\_\_

Densité visée (brute et nette) : \_\_\_\_\_

Date prévue du début des travaux : \_\_\_\_\_

Échéancier: \_\_\_\_\_

Promoteur ou concepteur : \_\_\_\_\_

Appellation du projet : \_\_\_\_\_

## PARTICULARITÉS DU PROJET

---

**10. S'agit-il d'un projet qui nécessite des besoins particuliers en matière d'alimentation électrique ?**

Oui

Non

Si oui, lesquels :

Technopole

Parc industriel

Hôpital

Service d'urgence (caserne de pompiers ou poste de police)

Infrastructure municipale (station de pompage, station d'épuration, etc.)

Autre (préciser)

Savez-vous quel type d'équipement ou d'appareil pourrait être utilisé (ex. : appareil de charge motorisée de grande puissance tel qu'un concasseur minier, un monte-charge à forte capacité, etc.) ?

Si oui, lesquels ?

**11. Le projet comporte-t-il des mesures d'efficacité énergétique ou des équipements de production d'énergie ?**

Oui

Non

Si oui, précisez :

**12. Pouvez-vous fournir des cartes, plans ou schémas (fichiers électroniques, informations géolocalisées, etc.) illustrant la nature et l'envergure du projet ? Si oui, veuillez les annexer au questionnaire.**

Oui

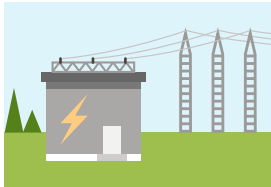
Non

# MISE EN ŒUVRE DU PROJET EN LIEN AVEC LE RÉSEAU D'HYDRO-QUÉBEC

## 13. La mise en oeuvre du projet a-t-elle pour effet de rapprocher un lotissement urbain d'une installation d'Hydro-Québec (autre que le réseau de distribution) ?

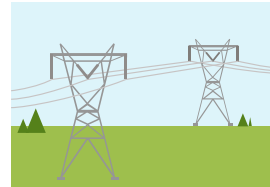
Si oui, de quel type d'installation s'agit-il ?

Poste



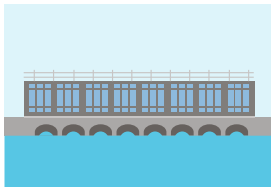
**RAPPEL :**  
Éviter les usages sensibles aux contraintes anthropiques à proximité de ce type d'installation.

Ligne de transport

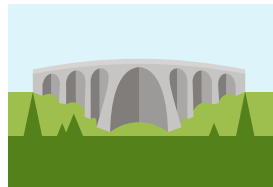


**RAPPEL :**  
Toujours respecter les emprises des lignes au moment du lotissement.

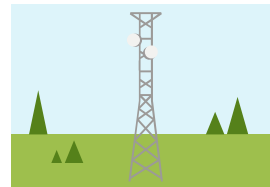
Centrale



Barrage



Tour de télécommunication



Si oui, à quelle distance des lieux visés : \_\_\_\_\_

## 14. Selon le type d'installation d'Hydro-Québec située à proximité, des mesures d'intégration sont-elles prévues ?

Zone tampon

Usage particulier

Distance d'approche

Autre (préciser) : \_\_\_\_\_

## 15. Le projet prévoit-il des mesures à l'égard de la plantation d'arbres ?

Oui

Non

Si oui, ces mesures prévoient-elles des règles à suivre près des installations du réseau d'Hydro-Québec ou des services publics (essences compatibles, distances à respecter, etc.) ?

Oui

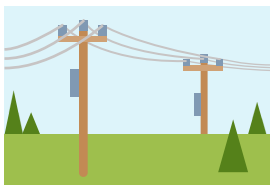
Non

**16. Y a-t-il un réseau de distribution (aérien ou souterrain) à proximité des lieux ?**

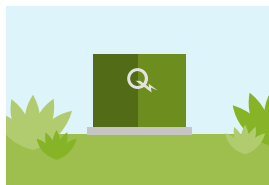
Oui

Non

Réseau aérien



Réseau souterrain



**17. Dans une perspective de planification intégrée, prévoyez-vous des exigences ou des dispositions en matière d'intégration du réseau d'Hydro-Québec ?**

Oui

Non

Si oui, lesquelles ? :

PAE (plan d'aménagement d'ensemble)

PIIA (plan d'implantation et d'intégration architecturale)

PPCMOI (plan particulier de construction, de modification ou d'occupation d'un immeuble)

Densité minimale

Autre (préciser) : \_\_\_\_\_

**18. Des servitudes ou des accès particuliers sont-ils prévus pour assurer l'accessibilité au réseau d'Hydro-Québec ?**

Oui

Non

Si oui, précisez les lots visés : \_\_\_\_\_

