

C-6504
ANNEXE B

TABLEAU SYNTHÈSE

CANTON	RANG	LOT	PROPRIÉTAIRE DU TRONÇON DE CHEMIN	ACTE	No. DOSSIER H.Q. (Acquisition ou autre)	COMMENTAIRES ET ANNEXES
NÉDELEC	RIVIÈRE DES QUINZE	347 Ptie (38 Ptie)	Hydro-Québec	72 141	611-102/260702-0001	Route d'accès Aménagement Première-Chute (annexe 1)
		348 Ptie (39 Ptie)	Hydro-Québec	72 175	611-102/216	(annexe 2)
		349 Ptie à 358 Ptie (56 ptie à 65 ptie)	Hydro-Québec	72 454	611-102/215	(annexe 3)
		359 Ptie (66 ptie)	MAPAQ			Chemin public (annexe 4)
		360 Ptie à 363 Ptie (67 ptie à 70 ptie)	Hydro-Québec	74 807	611-102/120	(annexe 5)
		364 Ptie (71 ptie)	MRN			Chemin public déjà existant (annexe 6) voir photos aériennes AnnexeB
		365 Ptie (72 ptie)	MRN			Chemin public déjà existant (annexe 6) voir photos aériennes AnnexeB
		366 Ptie (73 ptie)	Hydro-Québec	75 620	611-102/121	(annexe 7)

N.B.: le numéro de lot inscrit entre parenthèses correspond au numéro de lot au primitif.

MAPAQ: Ministère de l'Agriculture des Pêches et de l'Alimentation

MRN: Ministère des ressources Naturelles

CANTON	RANG	LOT	PROPRIÉTAIRE DU TRONÇON DE CHEMIN	ACTE	No. DOSSIER H.Q. (Acquisition ou autre)	COMMENTAIRES ET ANNEXES
NÈDELEC	I	367 Ptie (C Ptie)	MRN			Chemin public déjà existant (voir photos aériennes annexe B)
	II	491 Ptie (C Ptie)	Hydro-Québec	71 420	611-102/119	(annexe 8)
GUÉRIN	I	60 Ptie	MRN			Chemin public (annexe 9: lettres patentes)
	I et II	Partie non divisée du canton	MRN			Chemin public (annexe 10 : extrait de la Loi sur les terres publiques)
BASSIN DE LA RIVIÈRE DES QUINZE <i>en blocs de 1900 à 2000</i>	R 102 S 102	Ancienne Île Grande (Île 40)	MRN			Chemin public (annexe 10 : extrait de la Loi sur les terres publiques)
		Ancienne Île Rapide (Île 39)	MRN			Chemin public (annexe 10 : extrait de la Loi sur les terres publiques)
GUÉRIN		BLOC 2	Hydro-Québec	Mise à la Disposition	1402-016/300027	(annexe 11)
		BLOC 3	Hydro-Québec	Mise à la Disposition	1402-016/300027	(annexe 11)

CANTON	RANG	LOT	PROPRIETAIRE DU TRONÇON DE CHEMIN	ACTE	No. DOSSIER H.Q. (Acquisition ou autre)	COMMENTAIRES ET ANNEXES
GUIGUES	IX	62 Ptie	MRN			Chemin public (annexe 10 : extrait de la Loi sur les terres publiques)
BABY	I	60 Ptie	Privé Servitude en faveur d'hydro-Québec	69 892	611-103/10927	(annexe 12)
		61 Ptie à 65 Ptie	MRN			Chemin public (annexe 10 : extrait de la Loi sur les terres publiques)
		66 Ptie	MRN			Chemin public (annexe 13: lettres patentes)
	II	61 Ptie, 65 ptie à 66 Ptie	MRN			Chemin public (annexe 10 : extrait de la Loi sur les terres publiques)
		62 Ptie à 64 Ptie	MRN			Chemin public (annexe 14: autorisation pour construction chemin)

V-1016

HYDRO - QUÉBEC

DIRECTION DES PROPRIÉTÉS IMMOBILIÈRES

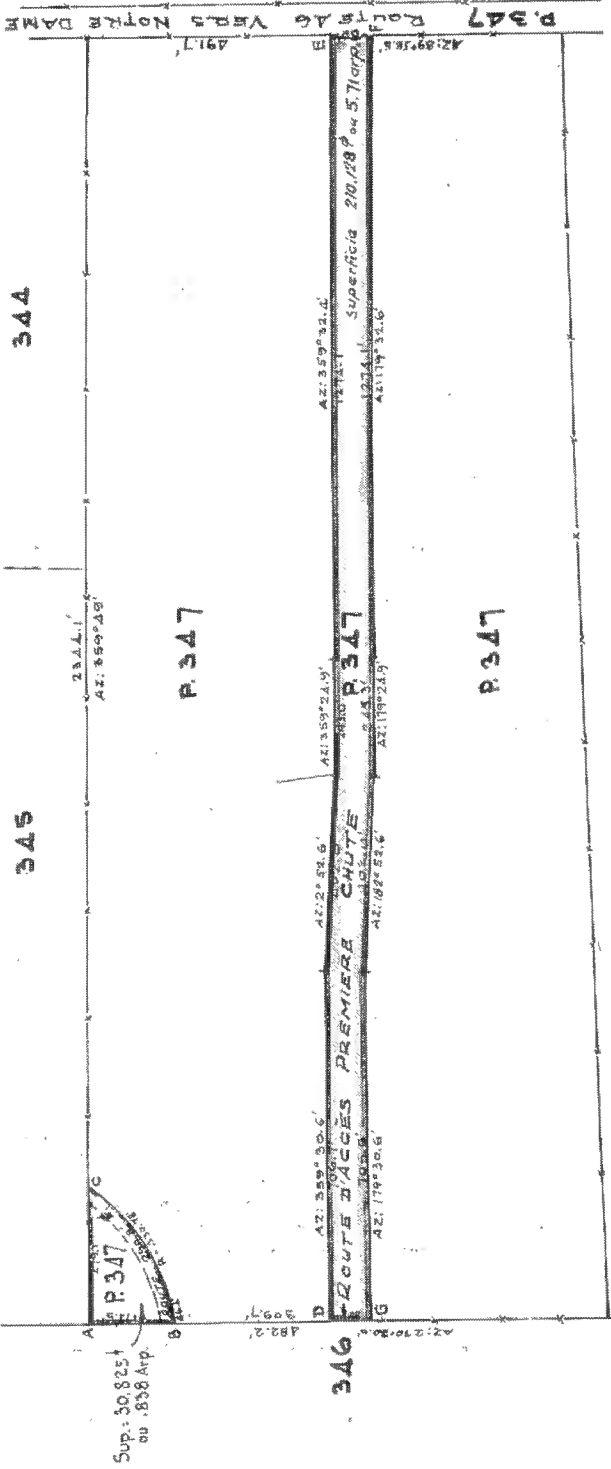
PLAN DE PARTIES DU

LOT(S) No 347 RANG DE LA RIVIÈRE DES QUINZE

CANTON DE NÉDELEC

DIVISION D'ENREGISTREMENT DE TÉMISCAMINGUE (Ville Marie)

Echelle: 1" = 300' m.a.

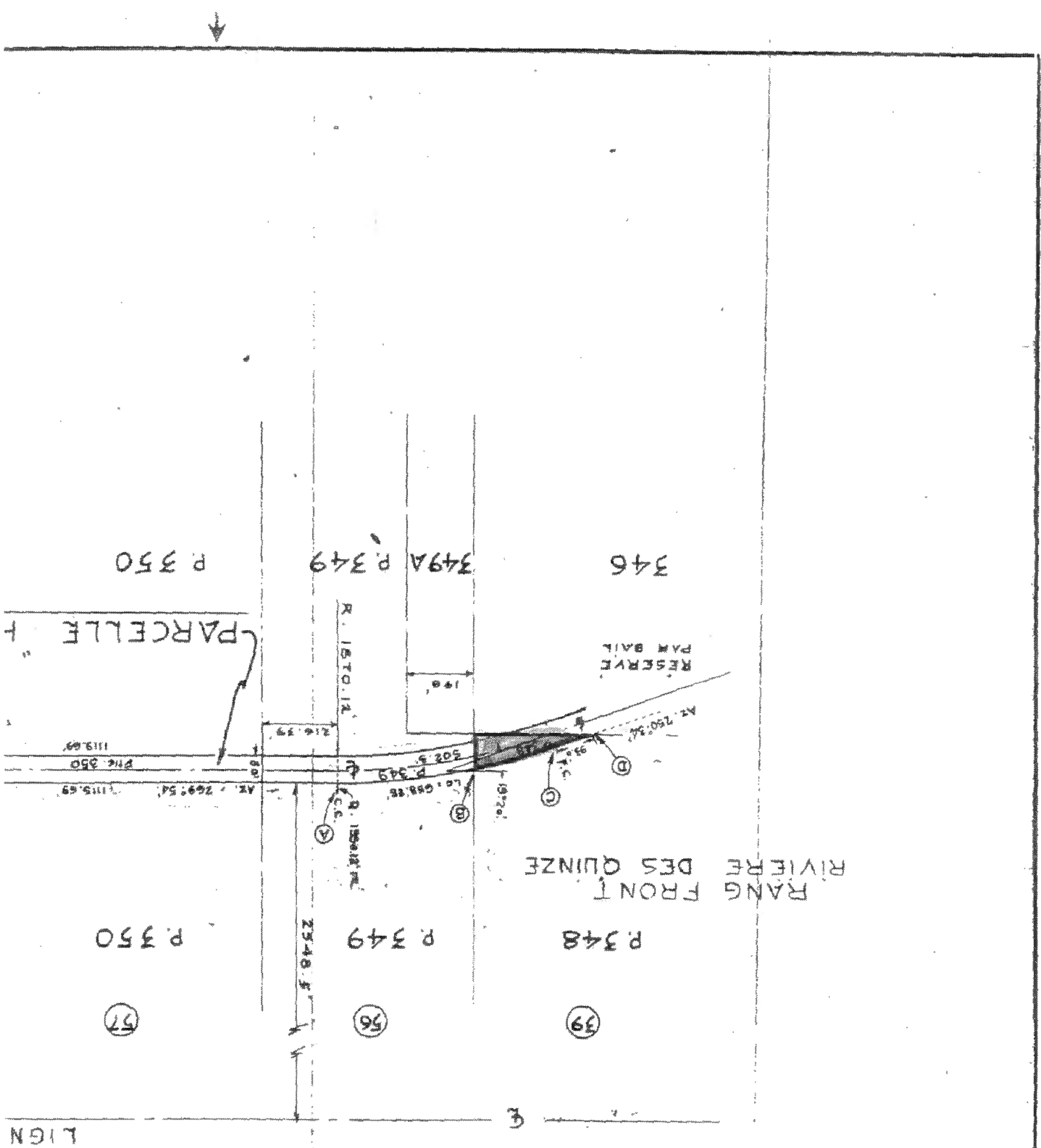


348

Montréal, le 26 mars 1968

A. Bouchard / [Signature]

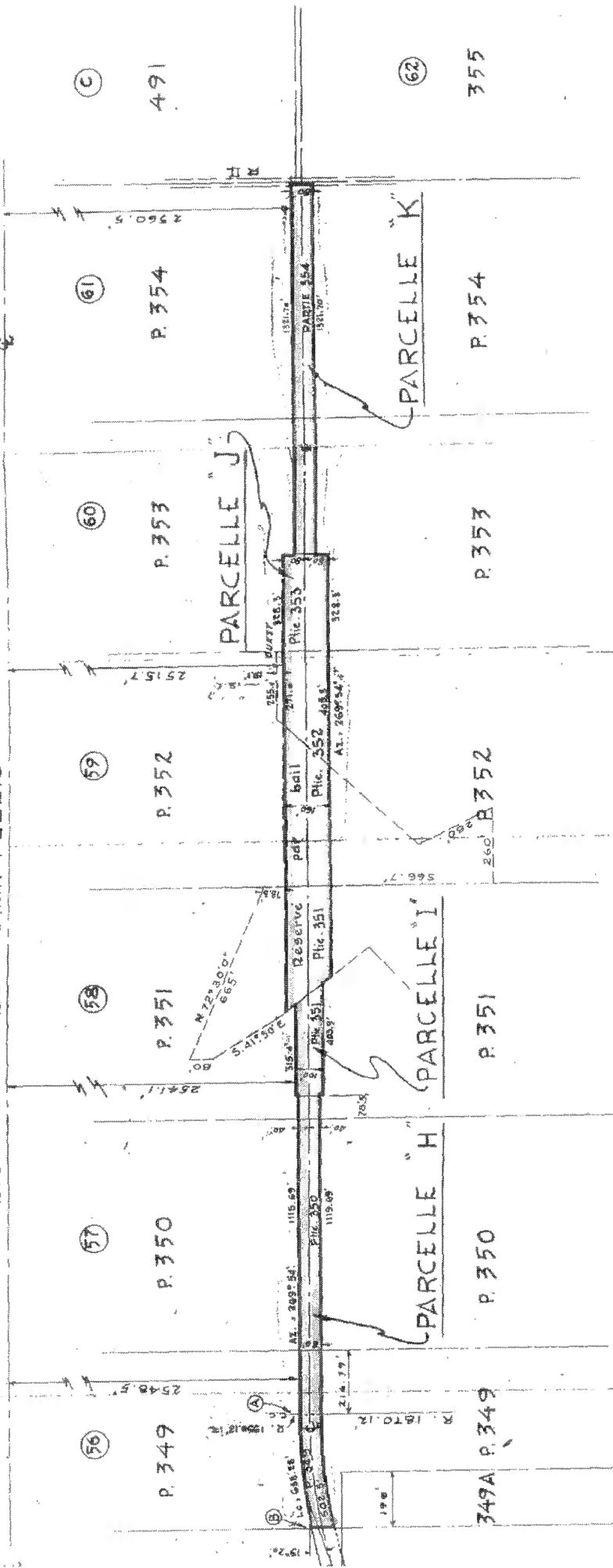
NOTE: Tracé d'après un plan
préparé par J. Briand A.G.
D 306 16/9/68



DOSSIER: 611-102/216

100. 611-102/215

LIGNE CENTRALE CHEMIN PUBLIC



LÉGENDE:

59 LOT PRIN
352 LOT CAD.

N.B. : LOT PRIMITIF 39 RANG FRONT RIVIERE DES C



RANG II

CHEMIN

© RANG II
LOT 491

AZ. = 269° 54'

PARTIE 355 PARTIE 356 PARTIE 357 PARTIE 358

3589.24 m

(61)

354

(62)

P. 355

(63)

P. 356

(64)

P. 357

(65)

P. 358

(66)

359

RANG DE LA RIVIÈRE DES QUINZE

Dossier 61-102/800

© RANG II

491

© RANG I

767

PARTIE 360

PARCELLE "F"

67

P. 360

CHEMIN PUBLIC

2771.14'

PARCELLE "G"

69

P. 362

2273.0'

PARTIE 363

70

P. 363

RANG DE LA RIVIÈRE DES QUINZE

LÉGENDE :

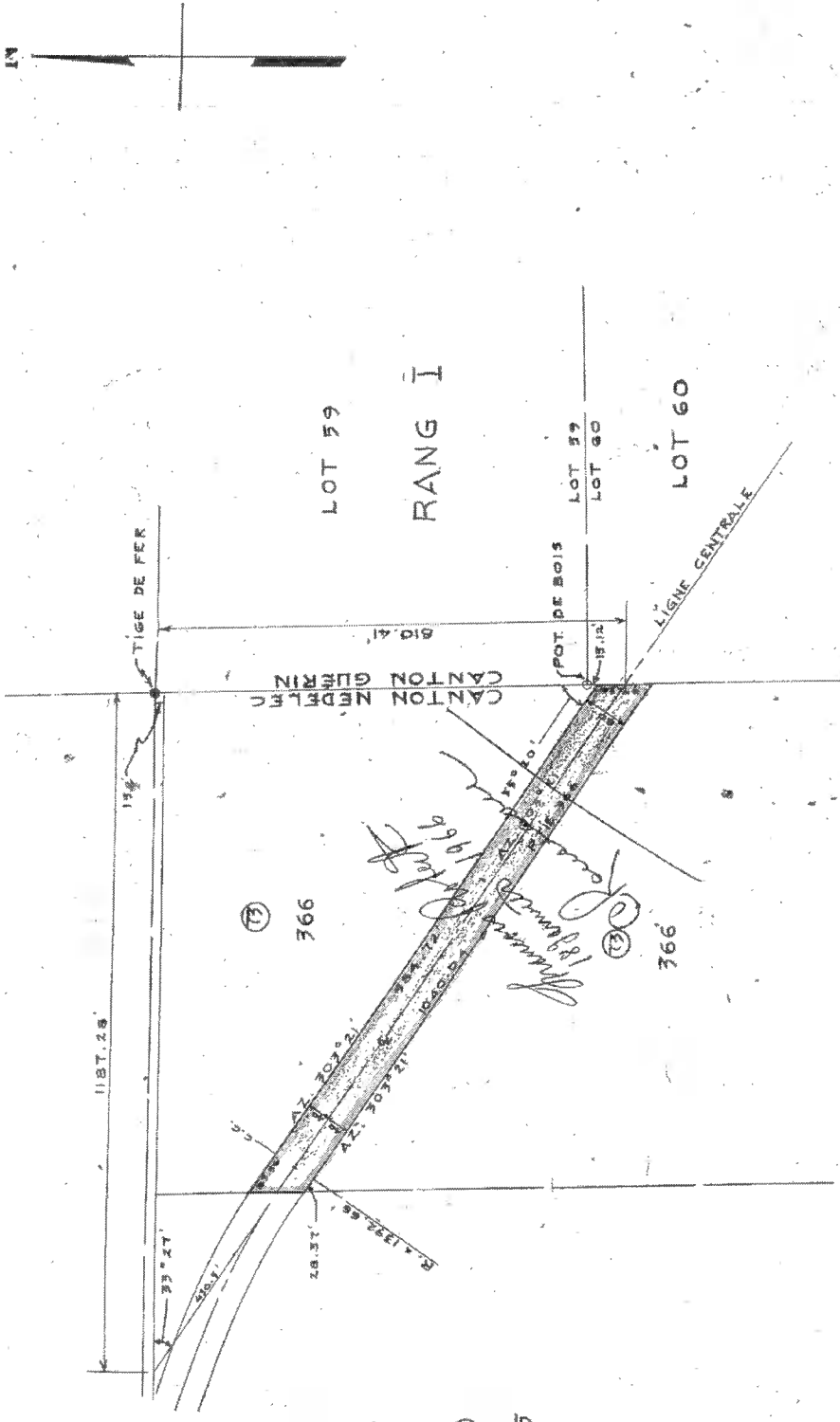
69

70

362 L

363 L

PROJETS D'AMÉ SERVICE D	
PRÉPARÉ PAR J. P. DUSUAY	DATE
DRESSÉ PAR R. FÉBLAND	DATE
REVISÉ PAR P. P. P.	DATE
APProuvé PAR R. FÉBLAND	DATE
HYD	
PLAN MONTRA	
366 DU CADASTRE	
LOT PRIMITIF 73,	
CANTON NÉDEL	
APPROUVÉ PAR — APPROUVÉ	
18-Nov-65	13-11-65
18-11-65	



RANG DE LA RIVIÈRE DES QUINZE

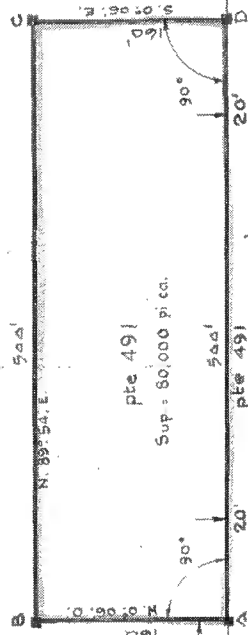
LÉGENDE :

⑦ LOT PRIMITIF

366 LOT CADASTRAL

RANG II

pte. 491



63 64

RANG DE LA RIVIÈRE DES QUINZE

PROJETS D'AMÉNAGEMENTS HYDROÉLECTRIQUES SERVICE DES RELEVÉS TECHNIQUES		HYDRO-QUÉBEC	
DESSINÉ ET VÉRIFIÉ	GUÉRIN	PREMIÈRE CHUTE	
PROJETÉ		PLAN IMMATRICULANT UNE PARTIE DU LOT 491 DU CADASTRE OFFICIEL DU CANTON NEDELEC RS. II (SAIS-CAMINGUE)	
APPROUVÉ		APPROUVÉ	
NO CONTRAT		DATE	10 OCT. 66
NO DOSSIER		ING.	
NO DESSIN		ING.	
ECHELLE	1:1000	R. DET.	
		NO DESSIN	32-PH-B-05-2
		M	

Prop. Immobilières

R. 1013

#PASSIER: 611-102/119

RANG II

© RANG II

P. 491

PARTIE 491 2 5305 34' 500 106.06 pi.co.

61

355

62

63

356

64

357

65

358

66

359

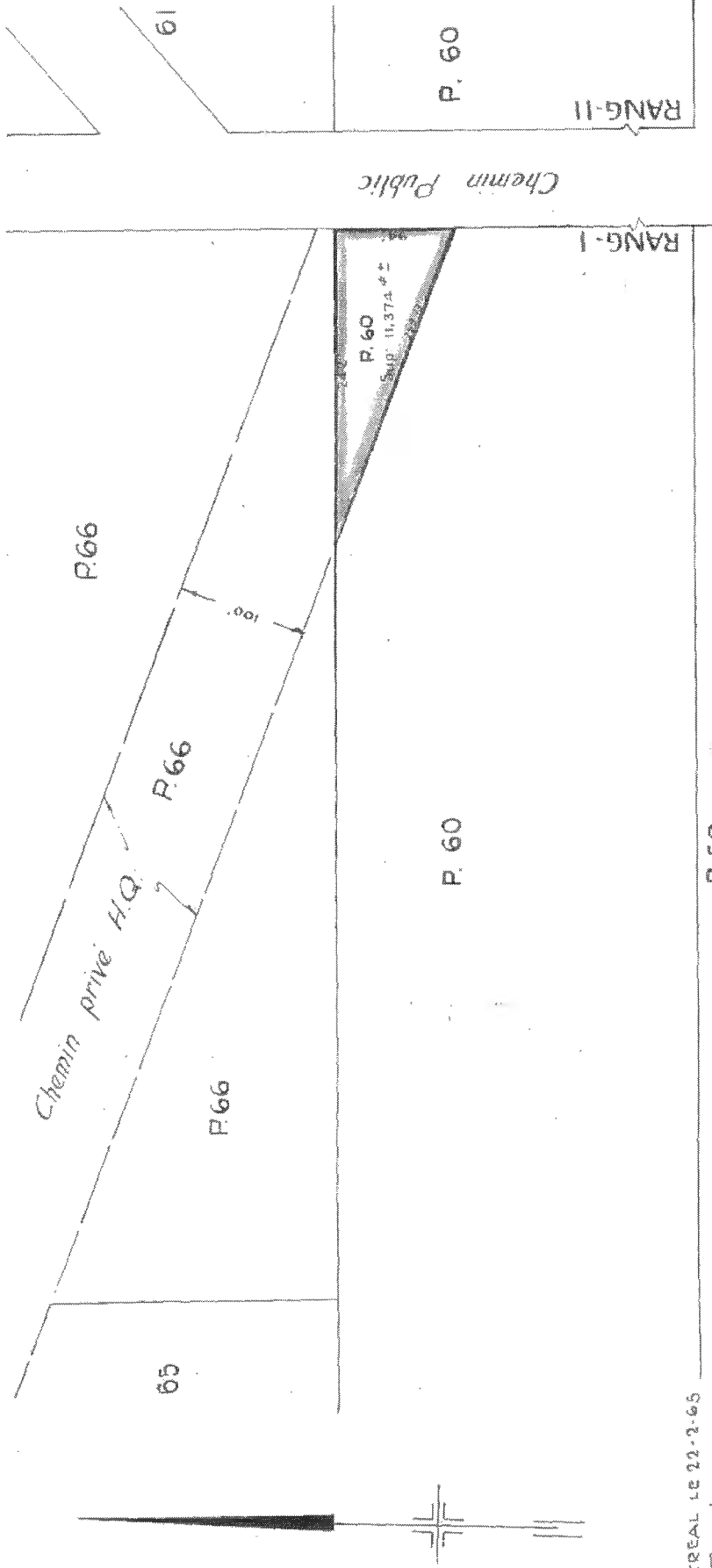
67

360

RANG DE LA RIVIÈRE DES QUINZE

R.100 #Dossier. 611-103/10927.

HYDRO-QUEBEC
PROPRIETES IMMOBILIERES
PLAN MONTRANT UNE PARTIE DU
LOTS N^{OS} 60
CANTON DE BABY
DIVISION D'ENREGISTREMENT DE TEMISCAMINGUE
ECHELLE 100:1"



MONTREAL LE 22-2-65
Doquin

P.59