



# J'ADAPTE MA CONDUITE !

AIDE-MÉMOIRE POUR LE GESTIONNAIRE –  
DÉMARCHE DE SENSIBILISATION ET DE PRÉVENTION

## Processus de suivi des dépassements de limite de vitesse

Les véhicules d'Hydro-Québec sont équipés de systèmes de télémétrie utilisés principalement dans une perspective de coordination de la flotte et des opérations. Ces systèmes permettent également de connaître la vitesse des véhicules et ainsi de générer un rapport en cas d'excès de vitesse. Le rapport des excès de 120 km/h est acheminé au directeur qui le transmet au supérieur immédiat (chef V) de l'employé qui était au volant du véhicule au moment du dépassement. La responsabilité du gestionnaire est de rencontrer l'employé afin de le sensibiliser aux risques liés à la vitesse excessive. Dans le cadre de la phase 2, le rapport des excès de 20 km/h et plus dans les zones de 50 km/h et plus, le rapport sera fourni au chef V par le super-utilisateur qui devra prendre les mesures appropriées.

L'information concernant un excès de vitesse peut aussi être transmise au gestionnaire à la suite d'un constat d'infraction émis par les autorités (SQ, ministère du Transport [MTQ], corps policiers, etc.). Dans ce cas, la prise en charge par le gestionnaire est la même que pour un écart identifié par le système de télémétrie.

Selon la récurrence et la nature des écarts constatés, des mesures sont à prendre par le gestionnaire auprès de l'employé. Il est de la responsabilité du gestionnaire de contacter son conseiller en relations de travail afin de déterminer les mesures à prendre en fonction de la situation. En effet, différents facteurs peuvent influencer la mesure à prendre dans une situation donnée. Par exemple, les éléments suivants doivent être pris en considération :

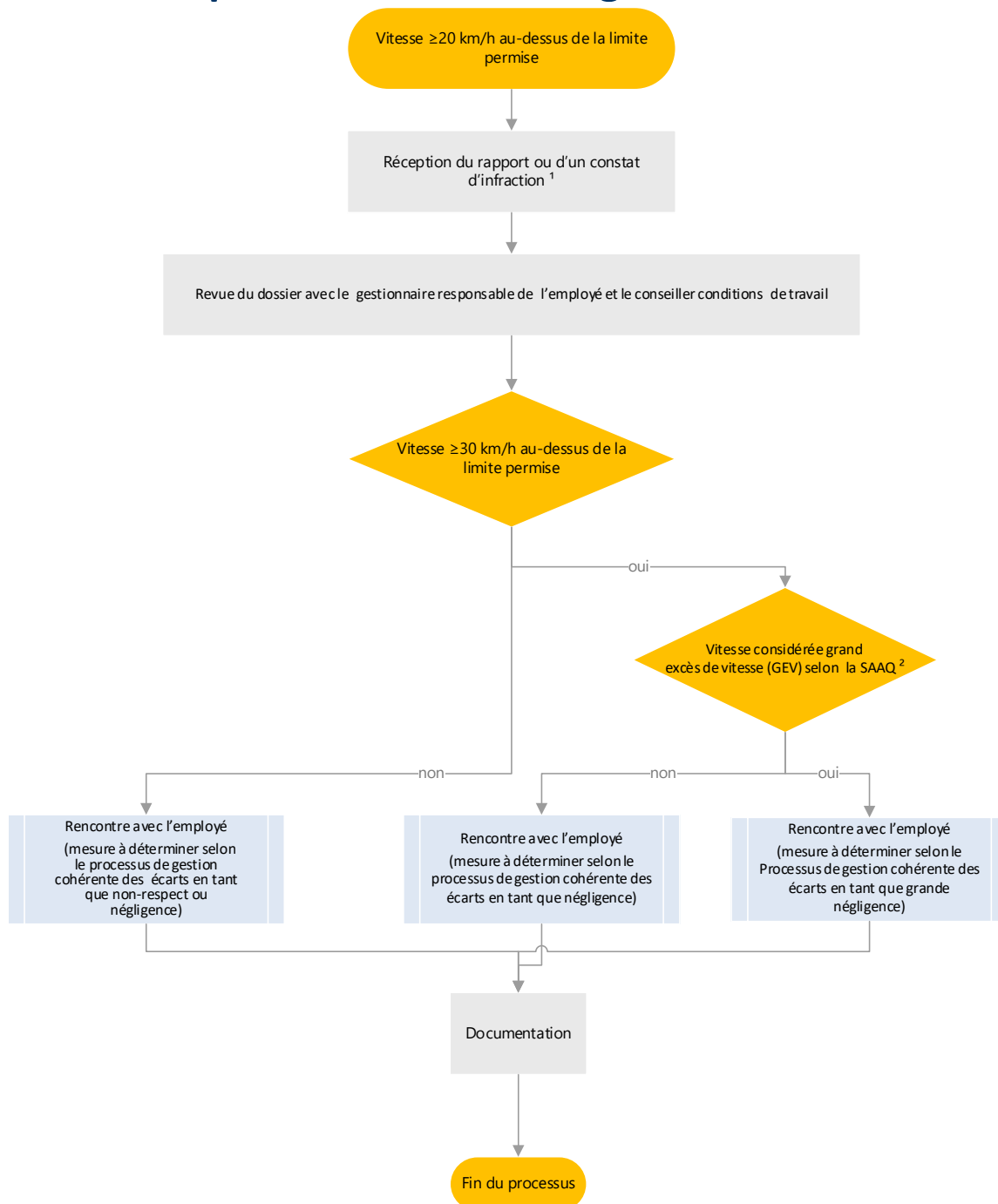
1. La limite de vitesse atteinte (se référer au document Excès de vitesse - Amendes et points d'inaptitude de la SAAQ dans le cadre des véhicules légers et au tableau de la page 3 pour les véhicules lourds)
2. La limite de vitesse permise ;
3. Le temps passé au-delà de la limite de vitesse ;
4. Le nombre de fois durant la journée où la limite de vitesse a été dépassée ;
5. Les conditions routières le jour du dépassement si celles-ci sont connues.
6. Le type de véhicule utilisé<sup>1</sup>
7. La fonction de la personne ayant commis l'excès de vitesse
8. Tout autre facteur<sup>2</sup> pouvant justifier des ajustements aux mesures prescrites.

Les mesures spécifiques à prendre doivent être déterminées en se basant sur les règles de gestion cohérente des écarts (de l'organisation ou de l'unité d'affaires). Votre conseiller en relations de travail est là pour vous aider. Faites appel à ses services pour toute situation menant à l'application de mesures suite à un excès de vitesse.

<sup>1</sup> Dans le cas où un excès de vitesse est commis par un camion lourd selon les critères du MTQ (PNBV > 4500 kg), la gestion de l'écart doit être analysée en considérant un facteur aggravant et traitée conformément au niveau de gravité des infractions définie par la SAAQ pour les conducteurs de véhicules lourds.

<sup>2</sup> Un facteur aggravant pourrait être de ne pas avoir respecté le code de la sécurité routière (ex : dépassement par la droite lors d'un excès de vitesse). Par contre, en aucun cas le fait d'avoir suivi le code de la sécurité routière ne s'avère être un facteur atténuant.

# Processus de gestion des dépassements de limite de vitesse pour les véhicules légers



<sup>1</sup>Les rapports pour le 120 km/h et plus seront acheminés au directeur. Pour les autres excès de plus de 20 km/h au-dessus de la limite, le super-utilisateur soumettra le rapport au gestionnaire responsable de l'employé.

<sup>2</sup> GEV = grand excès de vitesse selon les critères définis par la [SAAQ](#) pour un véhicule léger

## Processus de gestion des dépassements de limite de vitesse pour les véhicules lourds

Dans le cadre de la gestion des véhicules lourds, nous sommes assujettis non seulement à la télémétrie, mais aussi au programme de gestion des propriétaires, exploitants de véhicule lourds. Pour assurer une gestion cohérente des écarts, le processus de gestion pour les véhicules lourds a été modulé en ce sens. En plus de la télémétrie, si nous recevons un constat d'infraction, nous devons nous assurer de prendre action pour répondre à nos obligations. Les mesures suggérées sont en relation avec le guide de la gestion des écarts.

Pondération <sup>1</sup>	Gravité de l'infraction	Infraction excès de vitesse	Mesure suggérée en relation avec le guide de gestion cohérente des écarts.
1 (3)	Mineure	Excès de vitesse de 11 à 20 km/h par rapport à la limite permise	Non-respect
2 (4)	Moyenne	Excès de vitesse de 21 à 30 km/h par rapport à la limite permise	Négligence
3 (5)	<b>Infraction grave</b>	Excès de vitesse de 31 à 40 km/h par rapport à la limite permise	Grande négligence
5 (6)	<b>Événement critique</b>	Excéder la limite de vitesse permise de 41 km/h ou plus	Grande négligence

<sup>1</sup> La pondération entre parenthèse sera la nouvelle qui entra en vigueur en janvier 2023. Ce qui démontre qu'il y a une importance supplémentaire face à ce point.