

## **Construction du poste des Patriotes à 315-25 kV, de la ligne d'alimentation à 315 kV et des lignes de distribution souterraines à 25 kV**

---

Dans le but de soutenir le développement urbain et de faire face à la croissance soutenue des villes de Saint-Eustache, de Deux-Montagnes et de Sainte-Marthe-sur-le-Lac, Hydro-Québec construit un poste à 315-25 kilovolts (kV) à Saint-Eustache, dans le secteur industriel, sur le boulevard Albert-Mondou, au sud de l'emprise ferroviaire d'exo.

Ce projet est d'autant plus important pour la région qu'il est situé au cœur du secteur où la demande d'électricité est très élevée et vise à optimiser la qualité du réseau.

Le nouveau poste des Patriotes sera raccordé à la ligne d'alimentation à 315 kV existante, située au nord du boulevard Arthur-Sauvé, par la nouvelle ligne de transport d'environ 5 km qui sera construite à l'intérieur des limites du territoire agricole de Saint-Eustache et qui sera juxtaposée à l'autodrome du côté ouest.

Afin de raccorder les clients à ce nouveau poste, de nouvelles lignes souterraines de distribution d'électricité à 25 kV seront construites dans les trois municipalités concernées : Saint-Eustache, Deux-Montagnes et Sainte-Marthe-sur-le-Lac.



## Construction du poste

Le terrain du poste a fait l'objet d'études géotechniques et les travaux préparatoires, soit l'excavation, le compactage et le terrassement, ont été réalisés en vue de la construction du poste. La prochaine étape consiste en la réalisation des ouvrages de génie civil, dont le bâtiment du poste. Les socles de béton permettront d'accueillir l'appareillage du poste ainsi que les transformateurs dont le rôle est d'abaisser la tension pour l'acheminement de l'électricité par le réseau de distribution.

## Construction de la ligne d'alimentation

La construction de la ligne d'alimentation commencera par la mise en place des fondations, suivie de l'assemblage des pylônes au sol, du montage des structures et du déroulage des conducteurs. Une inspection sera ensuite réalisée avant la mise en service de la ligne. Enfin, les lieux seront remis en état, ce qui comprendra notamment le nettoyage des aires de travaux, le nivelage du terrain, le comblement des ornières, le démantèlement des accès temporaires et le réensemencement au besoin.

Comme la ligne se trouve en partie dans un corridor aérien, des balises sphériques seront installées sur le câble supérieur de la ligne, le long de la voie ferrée jusqu'à l'arrivée au poste, afin de la rendre plus visible.

## Lignes de distribution souterraines

Aux fins des travaux de génie civil, les lignes seront divisées en plusieurs tronçons à Saint-Eustache, à Deux-Montagnes et à Sainte-Marthe-sur-le-Lac. Ces tronçons auront, pour la plupart, un échancier de construction distinct.

Les travaux de génie civil comprendront notamment des travaux d'excavation, de remblayage et de bétonnage dans l'emprise de la voie publique pour l'installation de massifs de conduits et de chambres de raccordement, le forage souterrain pour l'installation de conduits bétonnés et la remise en état des lieux.

Une fois les travaux de génie civil terminés, Hydro-Québec procédera à l'installation des câbles électriques.

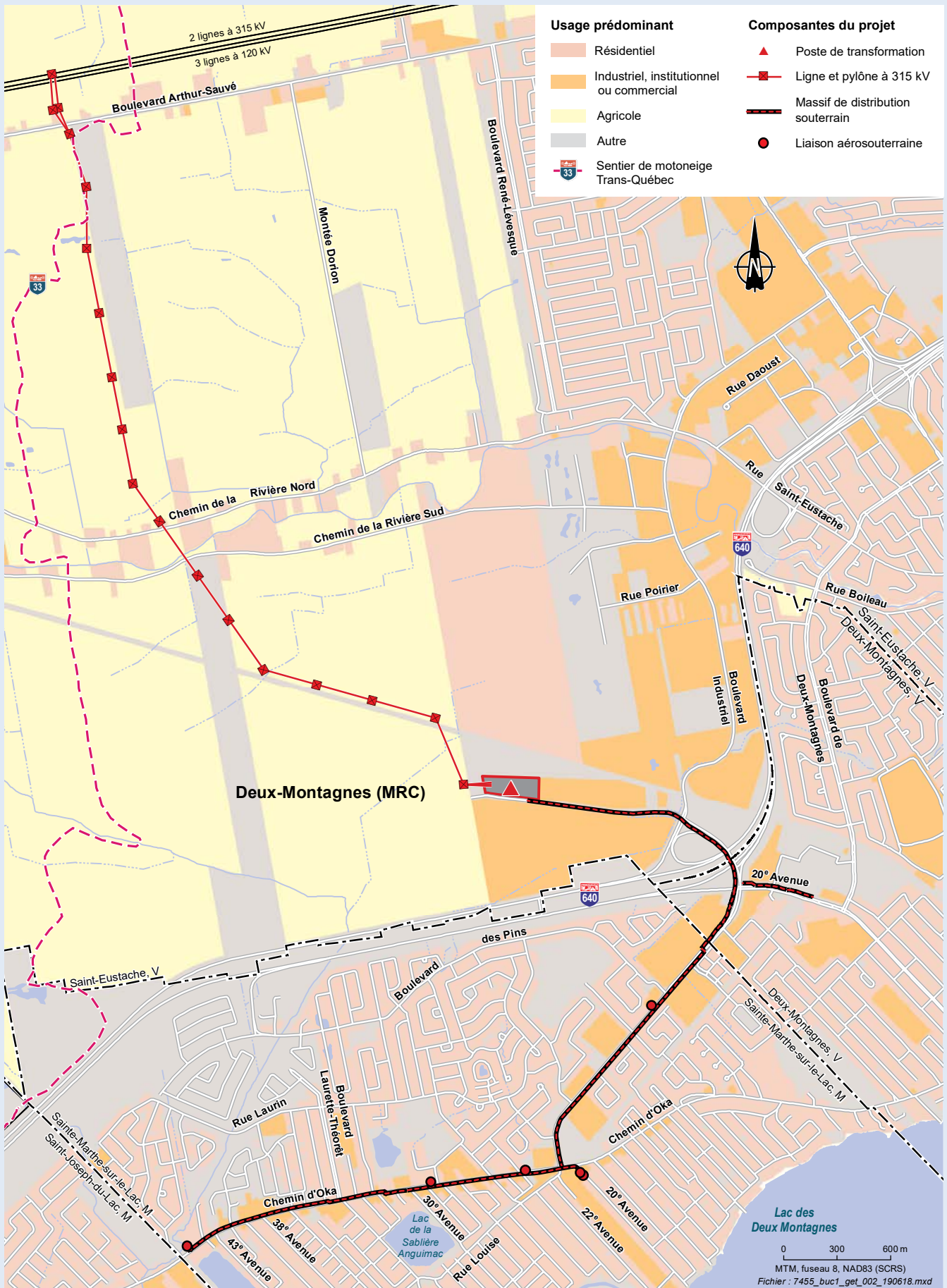
## Impacts des travaux

Les travaux sur le réseau de distribution entraîneront des entraves partielles à la circulation puisqu'une partie de l'accotement de l'une des deux voies de circulation sera bloquée. Les résidences et les commerces resteront accessibles en tout temps.

Une augmentation temporaire de la circulation est à prévoir en périphérie des chantiers en raison du va-et-vient des véhicules lourds et du transport du matériel, notamment sur le boulevard Albert-Mondou, le boulevard Arthur-Sauvé, le chemin de la Rivière Nord et le chemin de la Rivière Sud à Saint-Eustache. Il sera d'ailleurs interdit de stationner sur le boulevard Albert-Mondou pendant les travaux.



Simulation visuelle du poste des Patriotes



## Étapes de la construction d'une canalisation souterraine



1. Excavation sous le trottoir



2. Construction d'une tranchée pour la canalisation



3. Installation du coffrage pour le bétonnage



4. Bétonnage des canalisations



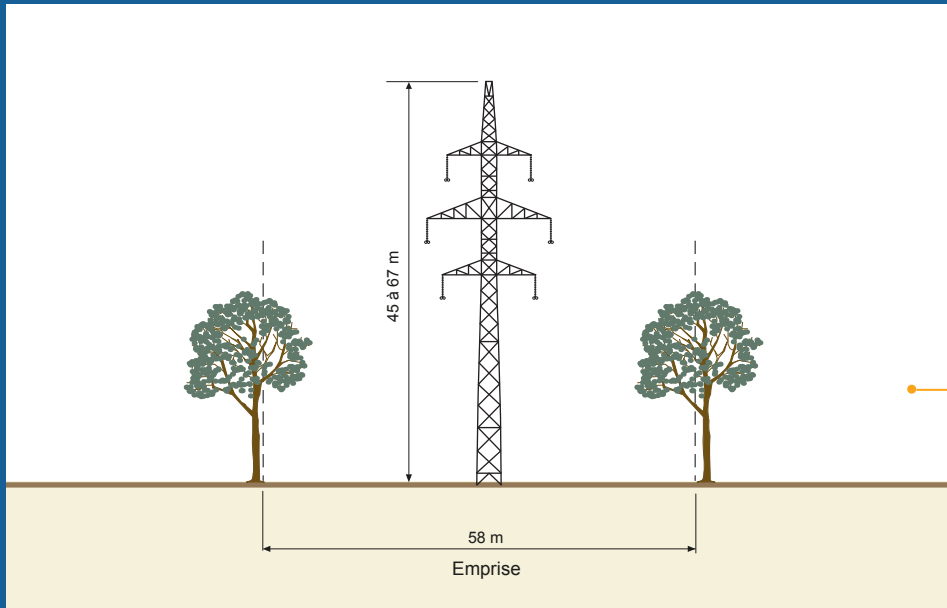
5. Remblayage et surfacage



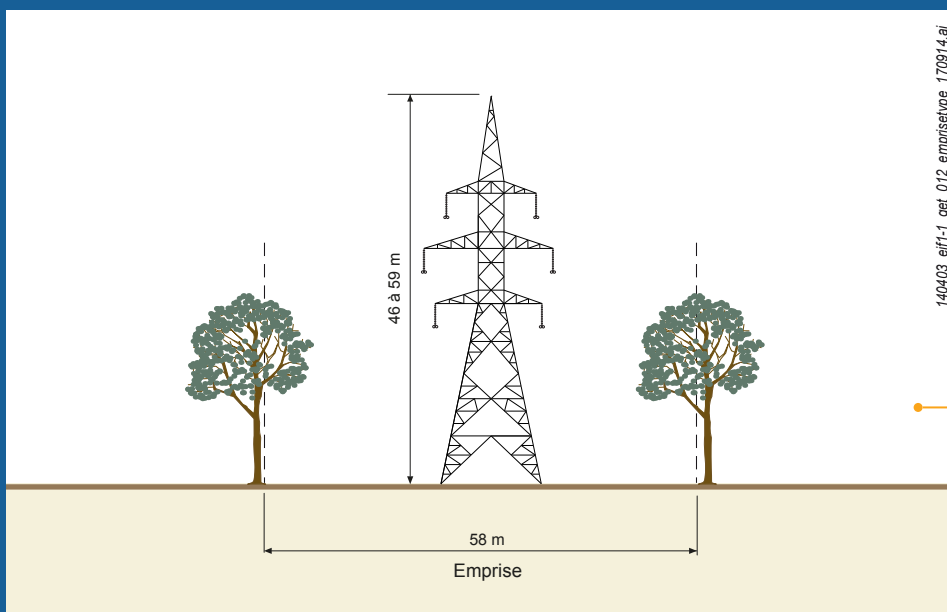
6. Installation d'une chambre de raccordement

## Types de pylônes

Supports et emprise types de la ligne à 315 kV projetée.



Pylône à encombrement réduit



Pylône d'angle

140403\_eiffi-1\_get\_012\_emprisetyp\_170914.ai

## Mesures d'atténuation

L'entreprise met tout en œuvre pour réduire au minimum les inconvénients pour les résidents et les entreprises de la région et collabore avec les municipalités touchées pour trouver des solutions de moindre impact.

- Les clients directement concernés par les travaux sur le réseau de distribution seront préalablement informés.
- Afin d'assurer l'utilisation conjointe et sécuritaire des voies publiques et des chemins d'accès, une signalisation routière adéquate temporaire sera installée pour tous les usagers de la route et pour les motoneigistes dont le sentier croise l'emprise de la nouvelle ligne de transport à côté de l'autodrome.
- Afin d'éviter de déranger la population, Hydro-Québec effectuera la grande partie des travaux sur le réseau de distribution sans interrompre le service d'électricité. Si une interruption de longue durée est nécessaire, tous les clients touchés en seront préalablement informés.
- La majeure partie des travaux auront lieu le jour, du lundi au vendredi entre 7 h et 18 h. Exceptionnellement, l'entreprise pourra effectuer des travaux en dehors des périodes indiquées pour respecter les échéanciers ou pour effectuer des manœuvres particulières.
- Afin de réduire l'impact sur la circulation dans les bretelles d'accès de l'autoroute 640, les travaux sur le réseau de distribution seront réalisés la nuit.
- Un surveillant sera présent au chantier pour s'assurer du bon déroulement des travaux.
- La remise en état des lieux sera effectuée au fur et à mesure que seront achevés les travaux sur le réseau de distribution.

## Échéancier préliminaire de réalisation

**Construction du poste : travaux de terrassement, travaux de génie civil et travaux électriques**  
Printemps 2019 – été 2020

**Construction de la ligne d'alimentation à 315 kV**  
Fin de l'été 2019 – été 2020

**Construction des lignes de distribution souterraines**  
**Travaux de génie civil**

Été 2019 – automne 2020

- Excavation sous les trottoirs, la rue et la piste cyclable
- Construction d'une tranchée pour la canalisation
- Installation du coffrage pour le bétonnage
- Bétonnage des canalisations
- Remblayage et surfacage
- Installation d'une chambre de raccordement

**Construction des réseaux électriques souterrains**

Été – automne 2020

- Installation des câbles électriques à 25 kV à l'intérieur de la canalisation : opération de tirage de câbles
- Fabrication des jonctions dans les chambres de raccordement

**Mise en service du poste et de la ligne d'alimentation**

Été 2020

## Pour plus d'information

Ligne INFO-PROJETS Laurentides  
1 800 465-1521, poste 6022

Pour avoir de l'information détaillée sur chaque tronçon, consulter le site Web du projet :  
[www.hydroquebec.com/projets/poste-des-patriotes/](http://www.hydroquebec.com/projets/poste-des-patriotes/)



*This publication is also available in English.*