



## Info-projet • Printemps 2024

Reconstruction du poste de Cleveland  
(futur poste Pierre-Laporte) et  
nouvelle ligne d'alimentation à 230 kV

### CONSULTATION SUR LES VARIANTES DE TRACÉ DE LIGNE ET L'EMPLACEMENT DU FUTUR POSTE PIERRE-LAPORTE

En Estrie, comme partout ailleurs au Québec, les besoins en électricité vont en augmentant.

Pour faire face à cette croissance de la demande d'électricité dans la région, Hydro-Québec projette de reconstruire le poste de Cleveland, situé à Granby, ainsi que d'ajouter une ligne de transport d'électricité à 230 kilovolts (kV) entre le poste de la Montérégie et le nouveau poste.

Depuis l'annonce du projet en décembre 2023, Hydro-Québec a élaboré des variantes de tracé pour la future ligne électrique et déterminé le site optimal pour le poste.

## LE PROJET VOUS INTÉRESSE ?

Participez à  
la consultation  
en cours sur les  
tracés de ligne  
à l'étude et le  
site retenu pour  
le futur poste  
Pierre-Laporte!

### POUR PLUS D'INFORMATION, VISITEZ LA VITRINE WEB DU PROJET :

[hydroquebec.com/projets/monteregie-pierre-laporte](https://hydroquebec.com/projets/monteregie-pierre-laporte)

**Consultation en ligne du 17 avril au 17 mai  
pour recueillir vos commentaires sur le projet**

---

Inscription à l'infolettre

---

Vidéo de présentation du projet

---

Bilan des consultations préalables

---

Coordonnées de l'équipe

---



# OÙ SERA CONSTRUIT LE FUTUR POSTE PIERRE-LAPORTE ?

Le poste de Cleveland doit accueillir une nouvelle ligne de transport à 230 kV et des équipements visant à renforcer le réseau pour qu'il réponde aux besoins régionaux. La superficie du terrain actuel est insuffisante pour accueillir les infrastructures requises. Le poste doit donc être reconstruit.

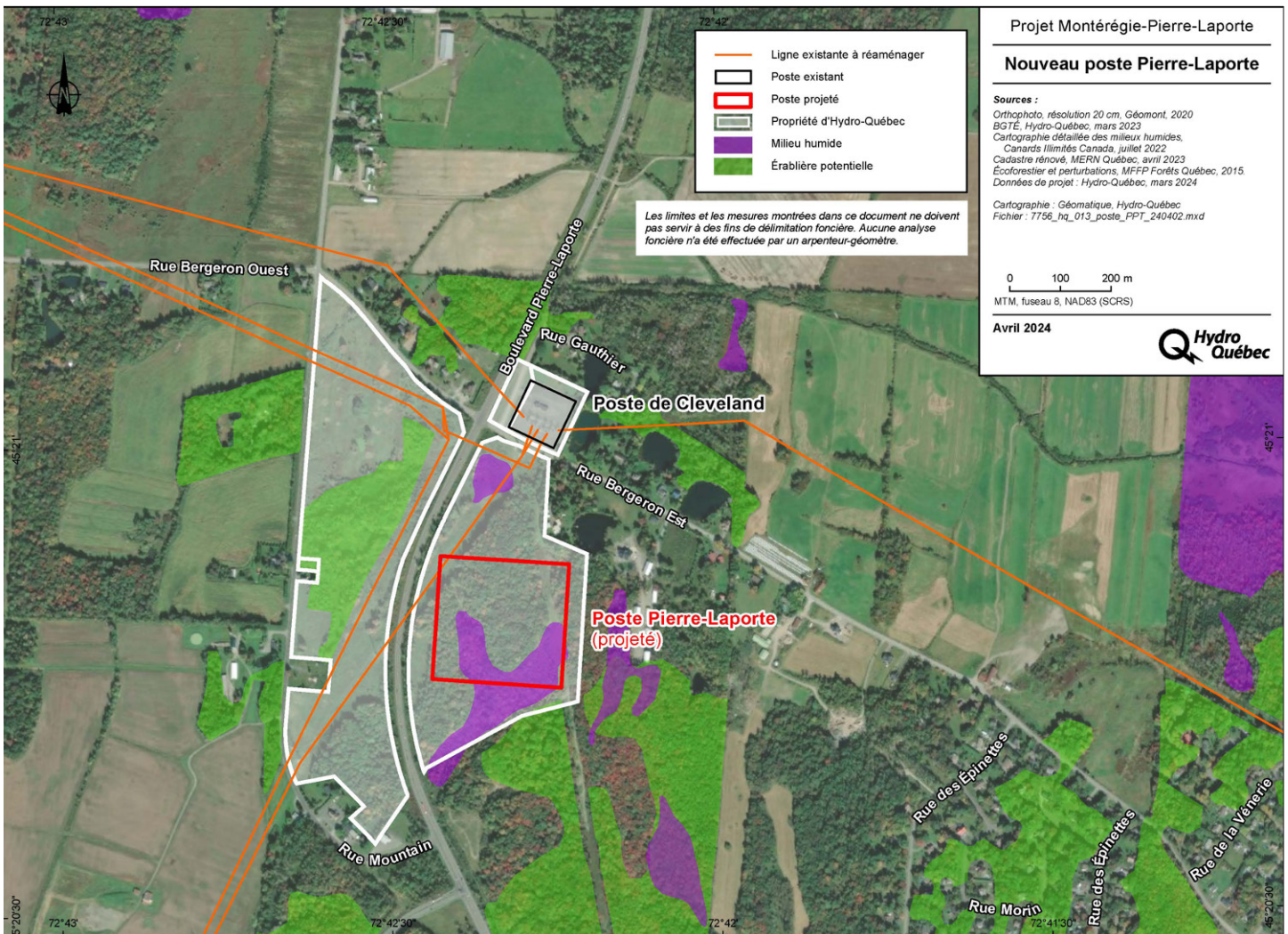
## Emplacement du futur poste Pierre-Laporte

Le site retenu pour le futur poste est situé à l'angle sud-est de la rue Bergeron Est et du boulevard Pierre-Laporte. Le terrain, situé à proximité du poste actuel, appartient déjà à Hydro-Québec.

Cet emplacement répond aux contraintes techniques importantes pour son implantation, dont la taille et la géométrie du poste, le relief, la présence de milieux humides, le respect des normes de bruit, etc.

## Réaménagement des lignes aux alentours du nouveau poste

Cet emplacement constitue le point de convergence des lignes de la région, ce qui en fait un endroit privilégié pour que les impacts liés au réaménagement des lignes existantes soient aussi faibles que possible.



Superficie de 260 m sur 250 m : 65 000 m<sup>2</sup>



Intégration visuelle du poste par le maintien d'une bande de terrain boisé

# OÙ PASSERAIT LA NOUVELLE LIGNE D'ALIMENTATION À 230 KV ?

## CARTE DES TRACÉS À L'ÉTUDE

Pour répondre aux besoins de la région et offrir un service fiable et de grande qualité, Hydro-Québec doit construire une nouvelle ligne de transport d'électricité, d'ici 2028. Notre objectif est de trouver un tracé respectant les contraintes techniques et ayant le minimum d'impact sur l'environnement et la collectivité.

- La ligne sera construite à 230 kV, mais initialement exploitée à 120 kV. Cette ligne biterne portera 13 câbles (fils électriques).
- Elle sera constituée de pylônes métalliques à treillis, d'une hauteur moyenne de 45 à 55 mètres.

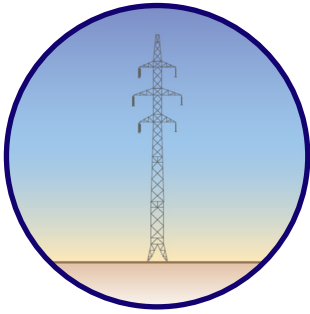


Schéma - Pylône d'alignement

## Deux grands tracés à l'étude

### 1 tracé à l'Ouest - 3 variantes

Ouest A et B

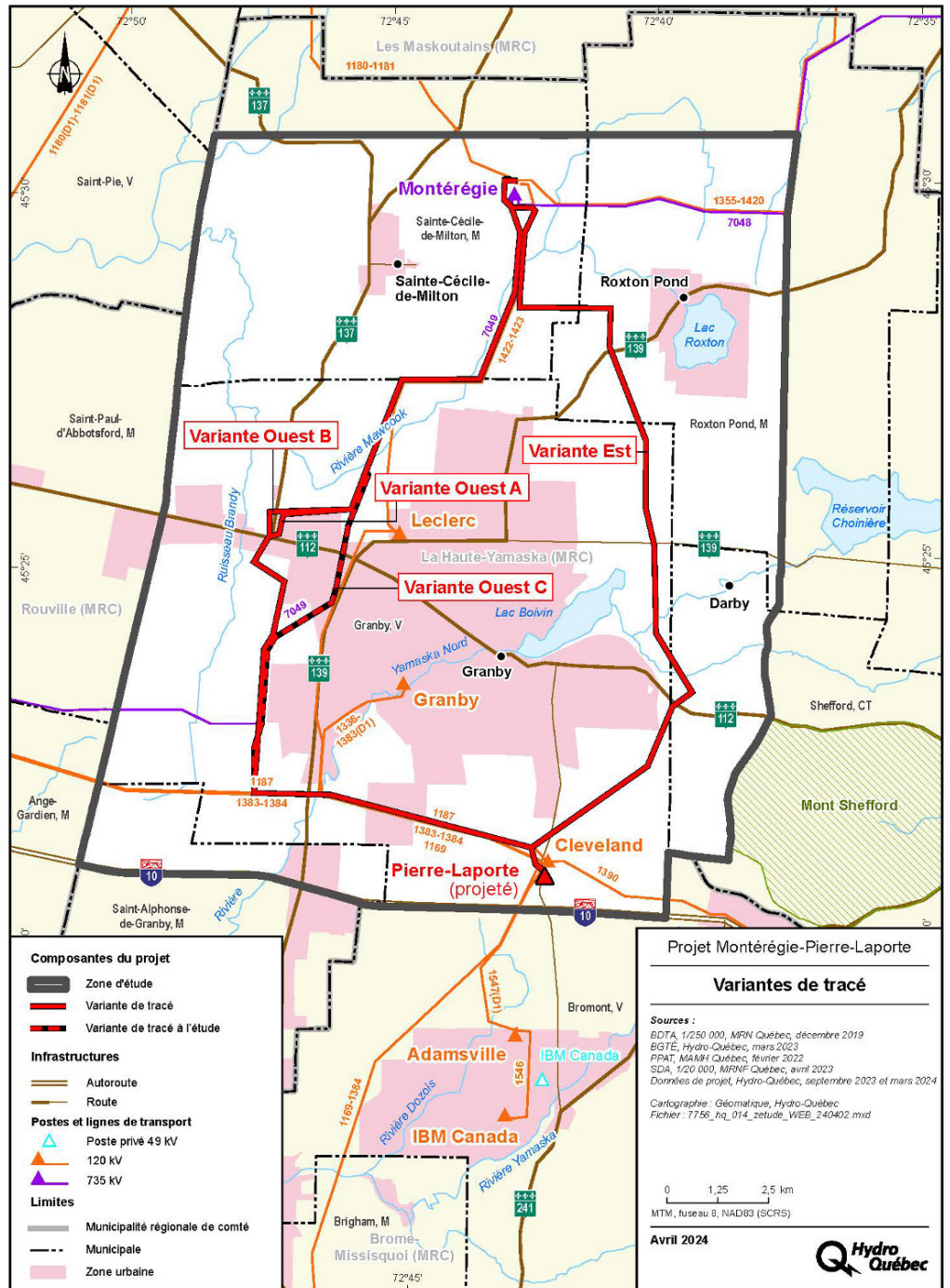
- + Longent une ligne existante sur 73 % de leur longueur.
- Ouverture d'un nouveau corridor sur 6 km en terres agricoles, près d'un golf en activité, impacte davantage le milieu bâti (résidentiel et commercial).

Ouest C

- + Longe les emprises existantes sur 94 % du tracé
- Présente un apparent conflit d'usage avec objectifs de densification urbaine dans le secteur des routes 112/139

### 1 tracé à l'Est

- + Tracé le plus court, éloigné du milieu bâti
- Ouverture d'un nouveau corridor sur 91 % du tracé, impacte davantage le milieu naturel.



# ÉCHÉANCIER DE PROJET



Consultation préalable et  
présentation du projet  
**Automne 2023 - Hiver 2024**



Présentation du projet  
**Hiver 2024**



Consultation sur le projet  
**Printemps 2024**



Annonce de la solution retenue  
**2024**



Autorisations gouvernementales  
**2025-2026**



Communications sur les travaux  
**2027-2028**



Détermination d'une zone d'étude  
et description du milieu



Inventaires du milieu naturel et humain



Analyse des contraintes techniques,  
économiques, environnementales et sociales



Identification des emplacements de poste  
et des tracés de ligne potentiels



Analyse et intégration des commentaires



Analyses en ingénierie et en environnement



Choix de l'emplacement du poste et  
du tracé de la ligne



Ingénierie détaillée et approvisionnement



Analyse des impacts et identification  
des mesures d'atténuation



Approvisionnement des biens et  
des services d'entrepreneur



Construction



Mise en service